

40. Grosses Meeting für die Kleinen

Sonntag, 09. September 2018, ab 10.00 Uhr
Sportzentrum Schützenmatte, Basel - Eintritt frei



Disziplinen

| | |
|-----------------------------|--|
| U 14 W (Jg. 2005 & 2006): | 60 m, 1000 m, 60 m Hürden*, 5 x frei, Hoch, Weit, Kugel, Speer, Diskus |
| U 12 W (Jg. 2007 & jünger): | 60 m, 1000 m, 60 m Hürden*, 6 x frei, Hoch, Weit, Kugel, Speer, Diskus |
| U 14 M (Jg. 2005 & 2006): | 60 m, 1000 m, 80 m Hürden*, 5 x frei, Hoch, Weit, Kugel, Speer, Diskus |
| U 12 M (Jg. 2007 & jünger): | 60 m, 1000 m, 60 m Hürden*, 6 x frei, Hoch, Weit, Kugel, Speer, Diskus |

*Hürdenhöhe 76,2

Startgeld

| | |
|----------------------|-------------------------------------|
| Pro Disziplin | CHF 9.- |
| Staffel | CHF 35.- |
| Nachmeldungen | CHF 10.- pro Athlet/Athletin |

Das Startgeld ist mit Einzahlungsschein auf das Postcheckkonto 40-7195-4 (IBAN: CH02 0900 0000 4000 7195 4) zugunsten des Leichtathletik-Club Basel, 4000 Basel (beim Zahlungszweck, Verein angeben).

Anmeldungen

Anmeldungen können mit der Angabe von Lizenznummer, Vorname, Name, Jahrgang, Verein und Disziplin(en) **bis Freitag, 31. August 2018** online bei www.swiss-athletics.ch vorgenommen werden.

[Online-Anmeldung](#)

Lizenz

Regelung für die Kategorien U14, U12 und U10: Die Teilnahme an bewilligten Meetings, der Nachwuchs-Wettkämpfe ist lizenzpflichtig. Alle Athletinnen und Athleten müssen im Besitz einer für das Jahr 2018 gültigen Lizenz sein! Auch für den Start in einer höheren Altersklasse benötigen Athleten/Athletinnen eine Lizenz

Helferaufruf

Wir bieten Vereinen, welche Kampfrichter und Helfer stellen, eine **Startgeldreduktion** von 50.- pro Helfer. Das Geld wird dem Verein nach dem Anlass überwiesen. Anmeldungen bitte direkt an das Sekretariat LC Basel: sekretariat@lcbasel.ch.

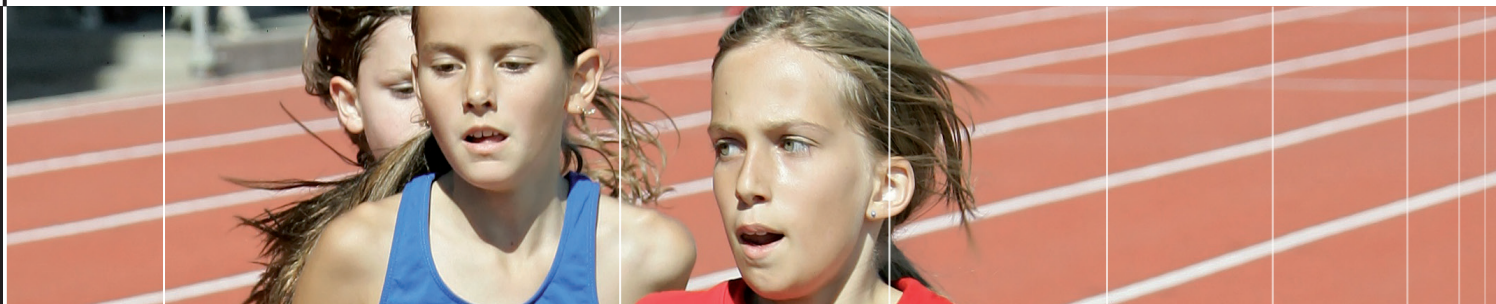
| | |
|---------------------|---|
| Preise | Die ersten Drei jeder Disziplin erhalten eine Auszeichnung. |
| Spezielles | Der definitive Zeitplan sowie die technischen Weisungen werden auf der Website www.lcbasel.ch publiziert. Versicherung ist Sache der TeilnehmerInnen. Haftpflicht wird vom Veranstalter abgelehnt. Versicherung gegen Unfall und Diebstahl ist Sache der Teilnehmer. Gemischte Staffeln (W+M) können nicht starten. |
| Durchführung | Die Durchführung unterliegt den Bestimmungen der aktuellen WO und IWR. Die Läufe 60 m, 60 m Hürden und 80 m Hürden werden ohne Zwischenlauf absolviert. Die Zeitbesten bestreiten einen A- und B-Final. Beim 1000 m werden Zeitläufe ausgetragen. |
| Anlagen | Das Leichtathletikstadion Sportzentrum Schützenmatte verfügt über 8 Rundbahnen; die Anlagen sind mit Kunststoff versehen; max. 6 mm Dornen. |
| Zeitmessung | Vollelektronische Zeitmessung mit Swiss Timing OSV-Star |
| Auskunft | Stephan Grüninger, E-Mail: stephan.grueninger@lcbasel.ch |
| Programmheft | Vor dem Wettkampf erfolgt kein Versand des Programmhefts. Eine online-Version ist ab 3. September 2018 unter www.lcbasel.ch abrufbar. |

Wir hoffen, viele Schülerinnen und Schüler in Basel begrüßen zu dürfen und wünschen euch schon heute viel Erfolg.

Euer Leichtathletik-Club Basel 1929
www.lcbasel.ch

40. Grosses Meeting für die Kleinen

Sonntag, 09. September 2018, ab 10.00 Uhr
Sportzentrum Schützenmatte, Basel - Eintritt frei



Provisorischer Zeitplan

| U14W | U12W | Zeit | U14M | U12M |
|----------------|------------|-------|------------------|----------------|
| Kugel / Hoch 1 | Hoch 2 | 10:00 | Weit/Diskus | 60 m VL/Diskus |
| | 60 m VL | 10:35 | | |
| | | 11:00 | | Speer |
| | | 11:20 | 60 m VL | |
| Diskus | Diskus | 11:30 | | |
| 60 m VL | Kugel | 11:50 | | Weit |
| Speer | 60 m Hü VL | 12:30 | | |
| 60 m Hü VL | | 12:45 | | |
| | | 13:00 | Kugel | 60 m Hü VL |
| | | 13:15 | 80 m Hü VL | |
| Weit | 60 m EL | 13:30 | | Hoch 2 |
| | | 13:40 | | 60 m EL |
| | | 13:50 | Hoch 1 / 60 m EL | |
| 60 m EL | Speer | 14:00 | | |
| | | 14:20 | | 60 m Hü EL |
| | 60 m Hü EL | 14:30 | | |
| 60 m Hü EL | | 14:40 | | Kugel |
| | | 14:55 | 80 m Hü EL | |
| | | 15:00 | Speer | |
| | 1000 m EL | 15:10 | | |
| | | 15:30 | | 1000 m EL |
| | Weit | 15:40 | | |
| 1000 m EL | | 15:50 | | |
| | | 16:00 | | |
| | | 16:10 | 1000 m EL | |
| 5 x frei | | 16:30 | | |
| | | 16:40 | 5 x frei | |
| | | 16:50 | | 6 x frei |
| | 6 x frei | 17:00 | | |

Änderungen des provisorischen Zeitplans aufgrund der Anmeldungen bleiben vorbehalten.